

Wir können nicht nur Werkstoffe prüfen, sondern auch fördern!

Materialbeschickung – Online Sampler

Wußten Sie, dass wir zur Beschickung sowohl unserer At-Line Stationen oder EXTRUSIOMETER als auch Laborgeräte Granulat, Gieß oder Pulver über sehr weite Entfernungen problemlos fördern können? Material wird aus einem Silo oder beliebige Behälter entnommen und bis zum Prüfgerät gefördert.

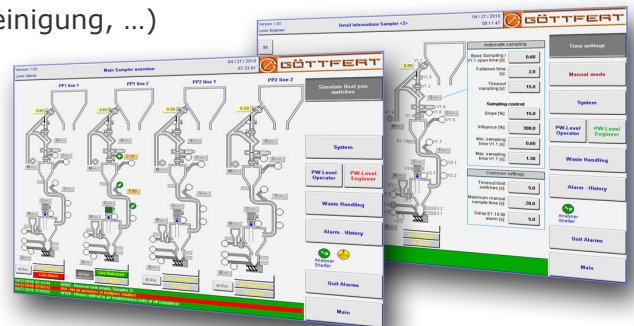


Hier einige Auszüge aus unserer Förder-Technologie:

- System geeignet zur Förderung von Granulat, Gieß und Pulver
- Anpassung der Fördermenge je nach Anwendungsfall
- Große Entfernungen durch den Einsatz von Sendeverstärkern realisierbar
- Fördermedium (Trägersubstanz) Luft, Stickstoff, ...
- Keine statischen Aufladungen des Materials
- Schneller Materialwechsel durch Sampler-Entleerung bis zur Schnecke des Extruders
- Zuverlässige Verhinderung von Materialbrücken
- Referenzmaterialbeschickung
- Automatische Reinigungsfunktionen (Selbstabreinigung, ...)
- Automatische Abfallbehandlung
- Sampler in Ex- oder Nicht-Ex Ausführung

Weitere Highlights:

- Vorfilter für verklebte Pellets
- Weiterhin manuelle Probennahme möglich
- Touch-Steuerung bedient bis zu 4 Sampler (bereits im Einsatz)
- Sampler-Steuerung über Zeiten frei adaptierbar
- Fernwartung der Steuer-PC's sowie der Sampler-Steuerung via Telefon, ISDN oder Internet
- Automatische Fehlerdiagnose und Meldung



Gerne lassen wir Ihnen umfangreicheres Informationsmaterial zukommen.

Kontakt:

GÖTTFERT Werkstoff-Prüfmaschinen GmbH

Siemensstraße 2
D-74722 Buchen

Tel.: +49 (0) 6281 / 408-0
Fax: +49 (0) 6281 / 408-18
E-Mail: info@goettfert.de
Internet: www.goettfert.de



ALR-M mit Empfangsstation für Granulat